

# PRZEKRÓJ A-A

## OPÓR Z KRAWEŻNIKÓW

Krawężnik betonowy 15x30cm	
Podsyпка cement-piaskowa (1:3)	gr. 3cm
Ława betonowa z bet. C12/15	gr. 15cm
Włwa odsączająca z płasku średnioziarnistego gr. 10cm	
Grunt rodzimy doprowadzony do kat. G1	

## JEZDNIEMANEWROWE, MIEJSCA DLA NIEPEŁNOSPRAWNYCH

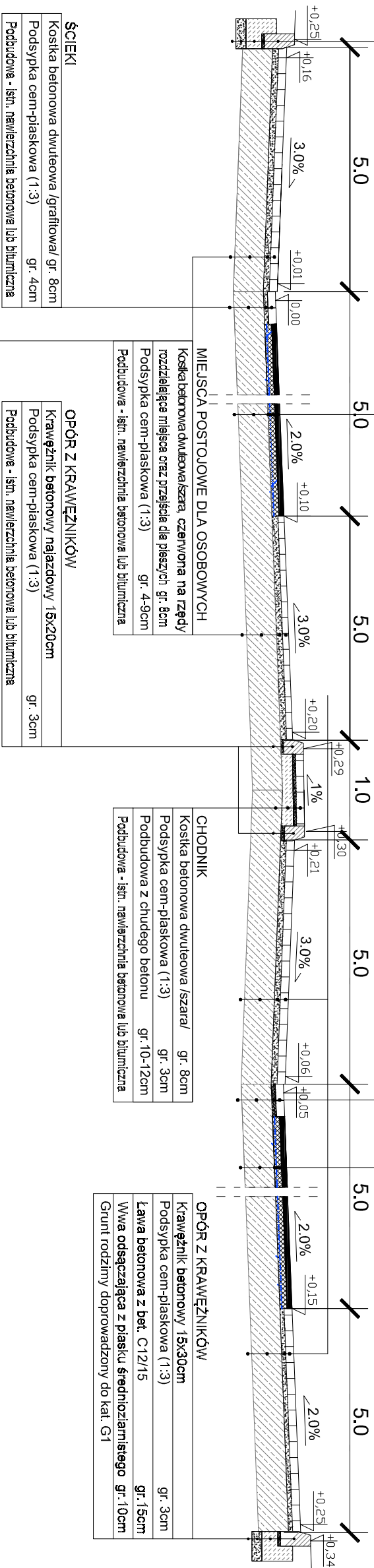
Wersja ścieżkowa - AC 11 S dla KR2	gr. 4cm
W-wa wiążąca - AC 11W dla KR2	gr. 5cm
Zbrojenie - gęstość z wkładką szklaną np. typu GLASSTAR	
W-wa wyrownawcza - AC 16W dla KR2	gr. 2-3cm
Frezowanie istn. nawierzchni betonowej, bitumicznej	gr. 2-3cm
Podbudowa - istn. nawierzchnia betonowa lub bitumiczna	

## SCIEKI

Koszka betonowa dwuteowa (grafirowa) / gr. 8cm	
Podsyпка cem-piaskowa (1:3)	gr. 4cm
Podbudowa - istn. nawierzchnia betonowa lub bitumiczna	

## JEZDNIIE MANEWROWE, MIEJSKA DLA NIEPEŁNOSPRAWNYCH

Warstwa ścierna - AC 11 S dla KR2	gr. 4cm
W-wa wiążąca - AC 11W dla KR2	gr. 5cm
Zbrojenie - gęstość z wkładką szklanego np. typu GLASSTAR	
W-wa wyrownawcza - AC 16W dla KR2	gr. 2-3cm
Frezowanie istn. nawierzchni betonowej, bitumicznej gr. 2-3cm	
Podbudowa - istn. nawierzchnia betonowa lub bitumiczna	



# PRZEKRÓJ B-B

## CHODNIKI (OPASKI)

Koska betonowa dwuteowa /szale/	gr. 8cm
Podsyпка cem-plaskowa (1:3)	gr. 3cm
W-wa podbudowy z kruszywa lamaneego stabilizowanego mechanicznie	0/31,5mm gr.10cm
Grunt rodzimy doprowadzony do kat. G1	

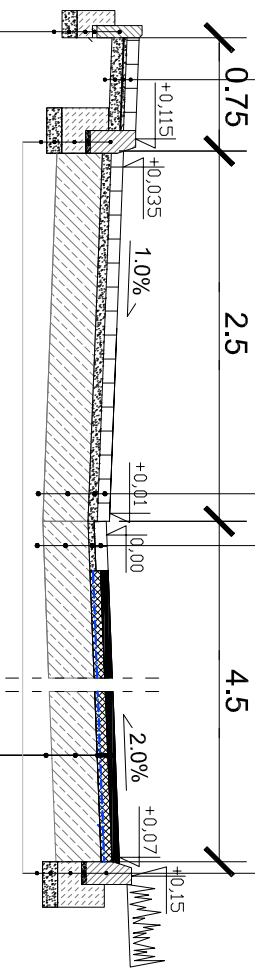
**OPÓR Z KRAWEŻNIKÓW**

## OPÓR Z KRAWĘŻNIKÓW

Krawężnik betonowy 15x30cm	
Podsyпка cem-piaskowa (1:3)	gr. 3cm
Ławka betonowa z bet. C12/15	gr. 15cm
Włwa osłagczajłca z piasku średnioziarnistego	gr. 10cm
Grunt podziłmy doprowadzony do kat. G1	

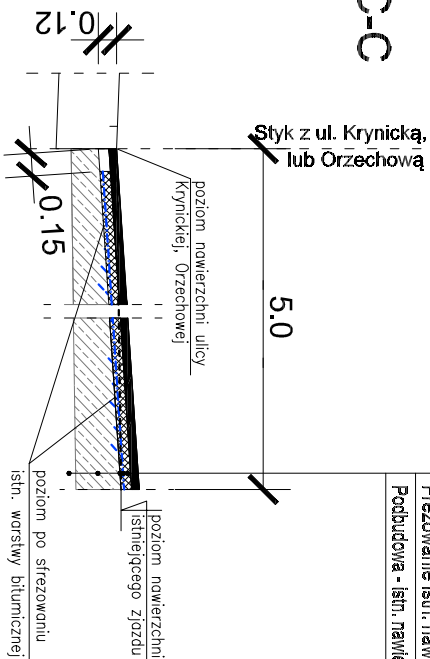
三六

Kostka betonowa dwuteowa /grafiłowa/ gr. 8cm	
Podsyпка cem-plaskowa (1:3)	gr. 5cm
Podbudowa - istn. nawierzchnia betonowa lub bitumiczna	



Obrysze betonowe 8x30	
Podsyпка cem.-plaskowa (1:3)	gr. 3cm
Ława betonowa z bet. C/12/15	gr. 10cm
Włwa odsącająca z plastik średnioziarnistego	gr. 10cm
Grunt rodzimy doprowadzony do kat. G1	

## PRZEKRÓJ C-C

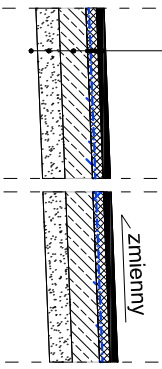


## PRZEKROJ D-D

## PRZEKROJ E-E

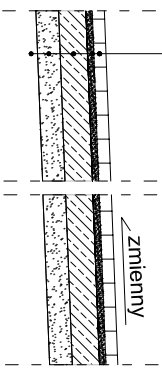
**JEZDNIIE MANEWROWE - ODTWORZENIE NAWIERZCHNI  
PO ROBOTACH INSTALACYJNYCH**


Warstwa ścierniwa - AC 11 S dla KR2	gr. 4cm
W-wa wiążąca - AC 11W dla KR2	gr. 6cm
Zmieszanie - geotekstyla z włókna szklanego np. typu GLASTAR	
W-wa wyrownawcza - AC 16W dla KR2	gr. 2-3cm
Podbudowa z czudego betonu C12/15	gr. 18cm
W-wa odsączająca z płasku szlacholizarniesteg	gr. 15cm
Podłoże gruntowe doprowadzone do kat. G1	



**MIEJSKA POSTOJOWE, \$CIEK - ODTWORZENIE NAWIERZCHNI  
PO ROBOTACH INSTALACYJNYCH**

Kosłka betonowa dwuteowa /szara, niebieska - dla niepochopnawych/, czerwona na tpepy/ rozdzielacze miejsc a oraz przejsia dla plesznych, grzawka na sciele/ gr. 8cm	
Podsy/pla cem-piaskowa (1:3) gr. 4cm /3cm dla sciele/	
Podbudowa z chudego betonu C12/15 gr. 18cm	
W-wa odsadzaczka z piasku srednioziarnisteg gr. 15cm	
Podloze gruntowe doprowadzone do kat. G1	





**PRZEDSIĘBIORSTWO USŁUGOWE "PRO-CAD"** Bartłomiej Szczygalski  
 UL. PRADZIMSKIEGO 22/9, 50-434 WROCŁAW  
 TEL. (071) 3413265, 0604066672 ; e-mail: Pro\_cadt@wp.pl

---

**SKŁAD ZESPOŁU PROJEKTOWEGO**

NAZWIŚKO /Nr.upr./	Nr UPR.	PODPIS	DATA
Bronza komunikacyjna:			
PROJEKTOWAŁ mgr inż. Bartłomiej Szczygalski	20/02/D/W		06.2018
SPRAWDZIŁ: mgr inż. Grzegorz Muchalski	206/005/05		06.2018

**INWESTOR:**

Gmina Wrocław  
 pl. Nowy Targ 1-8  
 50-141 Wrocław

**TEMAT OPRACOWANIA:**

Przebudowa ul. Orzechowej i Krynickiej  
 w celu wyznaczenia miejsc postojowych

---

**TYTUŁ RYSUNKU:**

PRZEKROJE KONSTRUKCYJNE

<b>NR. UMOWY:</b>	
<b>BRANŻA:</b>	
<b>DRÓG:</b>	
<b>STADIUM:</b>	
<b>PW</b>	
<b>SKALA:</b>	
<b>1:20</b>	
<b>NR. RYS:</b>	
<b>2</b>	